



Les brèves de ROCK

Janvier - Février - Mars 2014

Petit bilan d'un petit hiver...

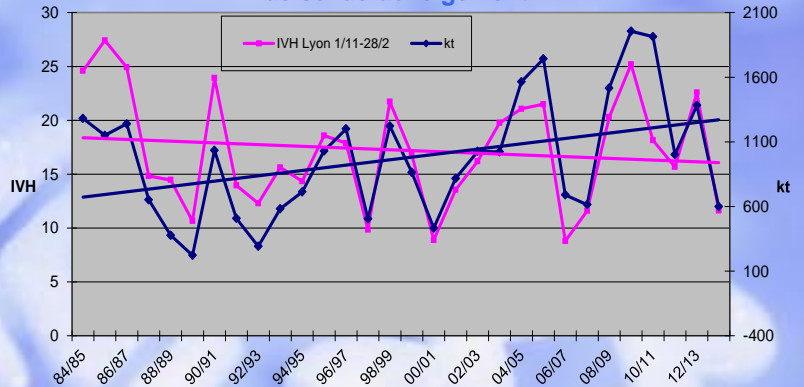
Météo France nous indique que nous sortons du deuxième hiver le plus doux depuis 1900, derrière celui de 1989-1990 et ex-aequo avec l'hiver 2006-2007.

L'IVH (indice de Viabilité Hivernale, calculé pour une station météo donnée à partir de paramètres météorologiques quotidiens) permet de comparer les hivers entre eux du point de vue de la viabilité hivernale.

Si nous regardons celui de Lyon au cours des trente derniers hivers, cet hiver ne ressort qu'à la cinquième place (ex aequo avec l'hiver 2007-2008) des hivers les moins consommateurs de fondants routiers.

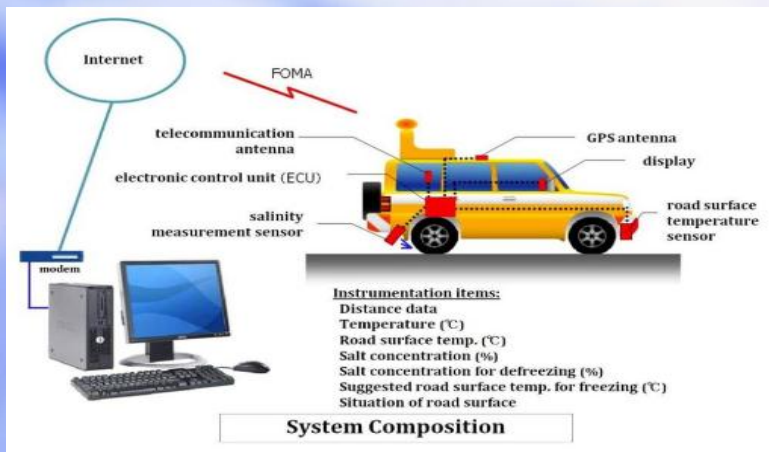
Sur les trente derniers hivers, l'IVH est fortement corrélé au marché français de fondants avec néanmoins un fort effet "ciseau" des tendances. Sans surprise, les ventes (et les consommations) de sel de déneigement se situent pour cet hiver parmi les plus faibles de ces trente derniers hivers (estimation sur graphique ci-contre).

IVH Lyon et estimation du marché français de sel de déneigement



A retenir du congrès AIPCR d'Andorre : mesurer la salinité résiduelle sur chaussées en continu, sans descendre de son véhicule

Parmi les très nombreuses communications présentées au Congrès d'Andorre qui s'est tenu du 4 au 7 février dernier, signalons celle de Y. Suya & T. Yamada de la société japonaise Yamada Giken Co, concernant la mesure de salinité résiduelle sur chaussée en continu à l'aide d'un instrument embarqué sur salieuse ou véhicule de patrouilleur.



Jusqu'à présent, les deux seules méthodes connues (le SOBO et le réactif chimique commercialisé par ROCK) présentaient deux inconvénients majeurs : d'une part d'être des mesures ponctuelles et d'autre part de nécessiter de sortir du véhicule et donc d'exposer le personnel en charge de la mesure.

Avec l'instrument proposé par Yamada Giken Co, et déjà opérationnel au Japon sur une quinzaine de véhicules de patrouilleurs, l'information est désormais disponible en continu.

Seul (gros) inconvénient : la mesure ne peut pas être obtenue sur route sèche. Pour plus d'infos, la communication complète (en Anglais) est disponible sur simple demande par mail à info@rock.fr

A noter que ROCK sera présent à INTERROUTE 2014 et sera heureux de vous accueillir sur son stand.



WWW.INTERROUTE-VILLE.COM